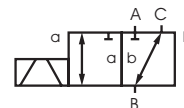


латеральный клапан

ТИП IV 10-3



3/2 ходовой клапан прямого действия
диапазон давлений вакуум
проходное сечение DN 10 mm
присоединение резьба
функция клапан
 нормально закрытый (B ► A)
 символ **NC**



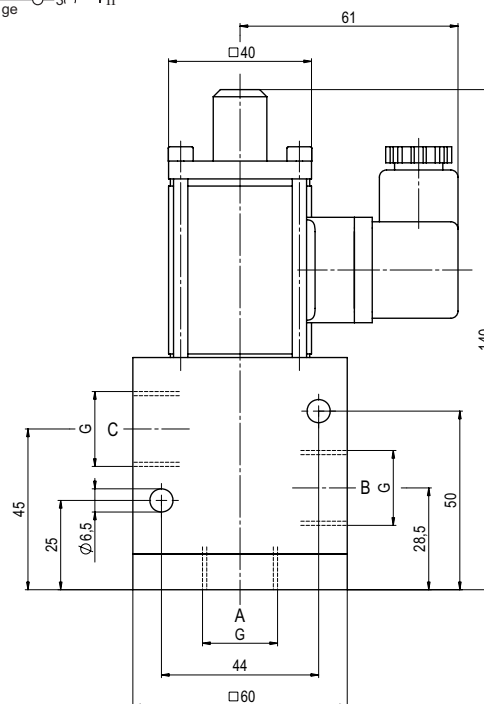
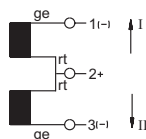
⚠ Выше указаны материалы корпусов по отношению к присоединениям клапанных портов, которые контактируют со средой

конструкция пульсирующий режим
материалы корпуса ① алюминий ②
 ③ ⑤
 ④ ⑥
седло клапана синт. резина по металлу
материалы уплотнений NBR

общие характеристики

порты	IV	резьбы G 1/2
функция		пульсирующий режим
диапазон давлений	Бар	макс. вакуум 98% Δр макс. 1
вакуум	значение утечки	< 10-6 мБар*л*с-1
рабочие среды		газы
направление течения		A ⇒ B / B ⇒ A / B ⇒ C / C ⇒ B
циклы включения	1/мин	30
время срабатывания	мс	открытие 30 закрытие 30
температура рабочей среды	°C	-5 ср до +60
вес	kg	1,1
номинальное напряжение	Un	DC 24V
периодичность работы	ED	40%
привод	DC	53 W

1 соединение серии катушки



⚠ Конструкция клапанов зависит от среды и применения. Это может привести к изменениям в конструкции клапанов, материалов уплотнений и характеристик в стандартных спецификациях.

⚠ Если заказ или характеристики по применению неполные или неточные, существует риск некорректного изготовления клапана для запрашиваемого применения

■ не выделенные характеристики - стандартные характеристики
 ■ характеристики, выделенные серым - опции под заказ