

# латеральный клапан

## ТИП LVP 06

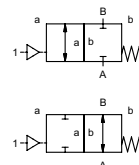
### 3-LVP 06

тип клапана с распределительным клапаном



**2/2 ходовой клапан** с гидропневмоприводом  
**диапазон давлений** PN 0-500 Бар  
**проходное сечение** DN 6 mm  
**присоединение** резьба  
**функция** клапан нормально закрытый  
**символ** NC

клапан нормально открытый  
**символ** NO



**⚠** Выше указаны материалы корпусов по отношению к присоединениям клапанных портов, которые контактируют со средой

**конструкция** сбалансированный по давлению с возвращающей пружиной

**материалы корпуса** ① латунь ②  
 ③ ⑤  
 ④ ⑥

**седло клапана** никелево медный сплав по латуни

**материалы уплотнений** EPDM, NBR **FPM**

**требуемые характеристики для основного клапана**

- проходное сечение
- порт
- функция NC/NO
- рабочее давление/Δр
- расход
- рабочие среды
- температура рабочей среды
- температура окружающей среды
- тип привода

**требуемые характеристики для пневматического привода**

- номинальное напряжение
- тип защиты
- диапазон давлений для привода мин/макс
- катушки с низким энергопотреблением, диапазон управляющих давлений 4-7 Бар
- тип распределительного клапана

	общие характеристики	опции
порты	LVP резьбы G 1/4	
функция	NC	NO
диапазон давлений	Бар 0-500	
значение Kv	л/мин 7	
значение утечки	вакуум < 10 <sup>-6</sup> мБар*л*с <sup>-1</sup>	
давление вакуума	P1 ⇄ P2 максимальное входное давление 500 Бар значение расхода вакуума < 10 <sup>-6</sup> мБар*л*с <sup>-1</sup>	
обратное давление	P2 > P1	доступный (макс. 16 Бар)
рабочие среды	газы	
абразивная среда		
регулировка времени срабатывания	открытие закрытие	
направление течения	A ⇄ B как отмечено	
циклы включения	1/мин 300	
время срабатывания	мс открытие 100-3000 закрытие 100-3000	
температура рабочей среды	°C -40 до +80	
температура окружающей среды	°C -40 до +80	
порты сброса		
порты утечки		
концевые выключатели		индуктивный через адаптер
ручное управление		посредством 3/2 распред. клапана
разрешительная документация		
установка	отверстия для крепежа на корпусе клапана	
вес	kg 2,2	
дополнительное оборудование		адаптер

**⚠** Конструкция клапанов зависит от среды и применения. Это может привести к изменениям в конструкции клапанов, материалов уплотнений и характеристик в стандартных спецификациях.

**⚠** Если заказ или характеристики по применению неполные или неточные, существует риск некорректного изготовления клапана для запрашиваемого применения

**электрические характеристики** **опции**

номинальное напряжение	
потребление энергии	
защита	
периодичность работы	
присоединение	
дополнительное оборудование	
как опция	
максимальная температура	
взрывозащита	

**пневматические спецификации** **опции**

диапазон давлений для привода	Бар 7
потребление воздуха	см <sup>3</sup> /ход 6,5
скорость циркуляции	скорость течения через клапан изменяется посредством дросселей на распределительном клапане
управление	посредством 3/2 распред. клапана
порты привода	2/4 M5

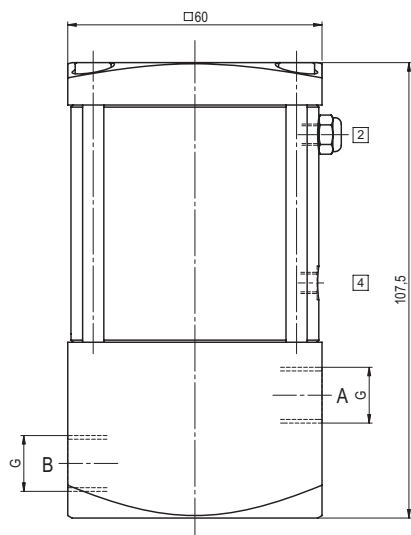
**гидравлические спецификации** **опции**

диапазон давлений для привода	
средой	
управление	
порты привода	

■ не выделенные характеристики - стандартные характеристики  
 ■ характеристики, выделенные серым - опции под заказ

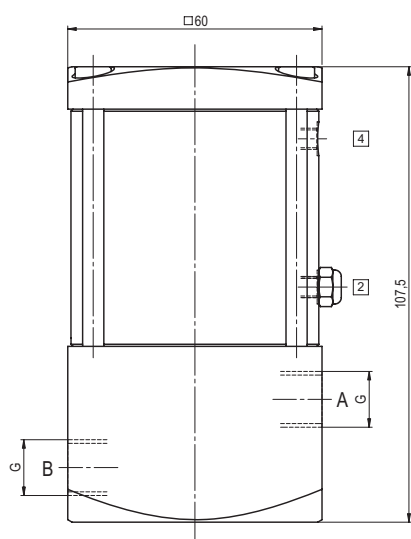
## ТИП LVP 06

функция: **NC**  
без напряжения закрыт

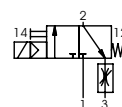


## ТИП LVP 06

функция: **NO**  
без напряжения открыт



### пневмо привод (5/2 отдельно)



5/2 ходовой распределительный клапан  
расход 350 л/мин  
диапазон давлений 3-10 Бар G 1/8