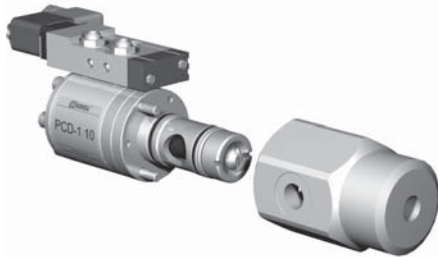


# латеральный клапан

## ТИП PCD-1 10 PCD-2 10

5-PCD-1 10  
5-PCD-2 10

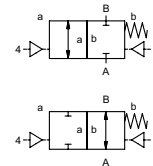
тип клапана с распределительным клапаном



**2/2 ходовой клапан**  
**диапазон давлений**  
**проходное сечение**  
**присоединение**  
**функция**

с гидропневмоприводом  
PN 0-200 Бар  
DN 10 mm  
резьба/патрон  
клапан нормально закрытый  
символ **NC**

клапан нормально открытый  
символ **NO**



**⚠** Выше указаны материалы корпусов по отношению к присоединениям клапанных портов, которые контактируют со средой

**конструкция**  
**материалы корпуса**  
**седло клапана**  
**материалы уплотнений**

сбалансированный по давлению с возвращающей пружиной

① алюминий  
②  
③  
④  
⑥ нержавеющая сталь  
металл по металлу  
PTFE, PE, FPM, EPDM

**требуемые характеристики для основного клапана**

- проходное сечение
- порт
- функция NC/NO
- рабочее давление/Δр
- расход
- рабочие среды
- температура рабочей среды
- температура окружающей среды
- тип привода

**требуемые характеристики для пневматического привода**

- номинальное напряжение
- тип защиты
- диапазон давлений для привода мин/макс
- катушки с низким энергопотреблением, диапазон управляющих давлений 4-7 Бар
- тип распределительного клапана

**требуемые характеристики для гидравлического привода**

- диапазон давлений для привода мин/макс
- Гидравлическое управление клапаном

**⚠** Конструкция клапанов зависит от среды и применения. Это может привести к изменениям в конструкции клапанов, материалов уплотнений и характеристик в стандартных спецификациях.

**⚠** Если заказ или характеристики по применению неполные или неточные, существует риск некорректного изготовления клапана для запрашиваемого применения

**порты**  
**функция**  
**диапазон давлений**  
**значение Kv**  
**вакуум**  
**давление вакуума**  
**обратное давление**  
**рабочие среды**  
**абразивная среда**  
**регулировка времени срабатывания**  
**направление течения**  
**циклы включения**  
**время срабатывания**  
**температура рабочей среды**  
**температура окружающей среды**  
**порты сброса**  
**порты утечки**  
**концевые выключатели**  
**ручное управление**  
**разрешительная документация**  
**установка**  
**вес**  
**дополнительное оборудование**

**общие характеристики**

PCD-1	без корпуса клапана	с корпусом клапана резьба G 3/8
PCD-2	без корпуса клапана	с корпусом клапана резьба G 3/8
	NC	NO
Бар	0-200 (см. диаграмму давлений)	NO (см. диаграмму давлений)
значение Kv	м³/ч 3,0	
значение утечки		< 10 <sup>-6</sup> мБар*л*с <sup>-1</sup>
P1 ↔ P2		доступно по запросу
обратное давление	P2 > P1	доступно по запросу
рабочие среды	газы - жидкости - вязкие среды - желеобразные среды - пастообразные среды	
абразивная среда	открытые	
регулировка времени срабатывания	закрытие посредством дросселей на распределительном клапане	
направление течения	A ↔ B как отмечено	двунаправленные - по запросу
циклы включения	1/мин 700	
время срабатывания	мс открытие 30-3000 закрытие 30-3000	
температура рабочей среды	°C для клапана с распределителем 60	Макс. температура рабочей среды клапана с удаленным распределителем составляет 150°C
температура окружающей среды	°C для клапана с распределителем 50	
порты сброса		доступно
порты утечки		индуктивный
концевые выключатели		через 5/2 ходовой распределительный клапан
ручное управление		WAZ
разрешительная документация		монтажные отв. на корпусе клапана 2 x M6
установка		PCD-1 1,7 PCD-2 1,8
вес	kg PCD-1 1,1 PCD-2 1,2	корпус клапана
дополнительное оборудование		

**электрические характеристики**

номинальное напряжение	U <sub>n</sub> DC 24V	специальное напряжение по запросу
	U <sub>n</sub> AC 230V 50 Hz	специальное напряжение по запросу
потребление энергии	DC 4,8 W	2,5 W
	AC пиковая мощность 11,0 ВА поддерживаемая мощность 8,5 ВА	
защита	IP 65 (P54) асс. DIN 40 050	
периодичность работы	ED 100%	
присоединение	разъем асс. DIN EN 175301-803 форма B, 4 позиции x 90° / диаметр провода 6-8 мм	
дополнительное оборудование	подсвеченный выключатель с регулируемым резистором	
как опция	M12x1 разъем асс. DESINA	разъем асс. VDMA
максимальная температура	рабочие среды 60°C	
	окружающая среда 50°C	
взрывозащита	EEx m II T5 номинальное напряжение U <sub>n</sub>	постоянный ток 24 V 3,25 W
	потребление энергии	переменное напряжение 230 V 50 Hz 2,90 W

**пневматические спецификации**

диапазон давлений для привода	Бар 4-10	
потребление воздуха	см³/ход PCD-1 7 PCD-2 17	
скорость циркуляции	скорость течения через клапан изменяется посредством дросселей на распределительном клапане	
управление	посредством 5/2 ходового распределительного клапана	
порты привода	2/4	G 1/8

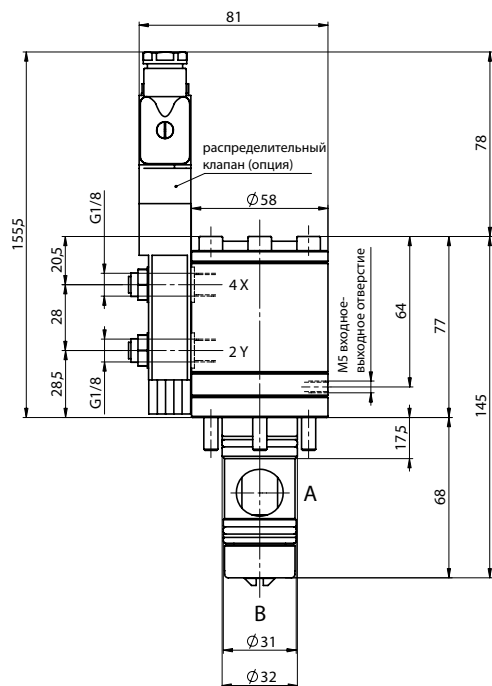
**гидравлические спецификации**

диапазон давлений для привода	Бар 10-30	>30 Бар по запросу
средой		
управление	на низком давлении предпочтительно использовать 3/2 распред. клапан	
порты привода	X/Y G 1/4 через переходник	NPT 1/4 через адаптер

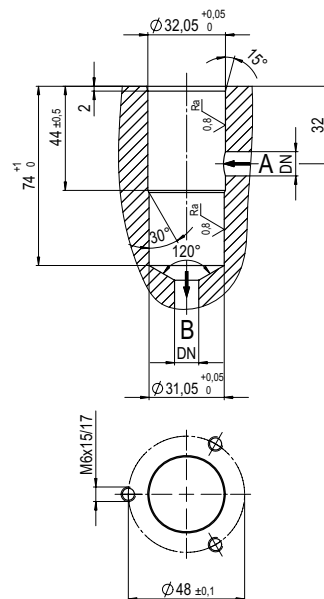
■ не выделенные характеристики - стандартные характеристики  
■ характеристики, выделенные серым - опции под заказ

## ТИП PCD-1 10

функция: NC  
без напряжения закрыт

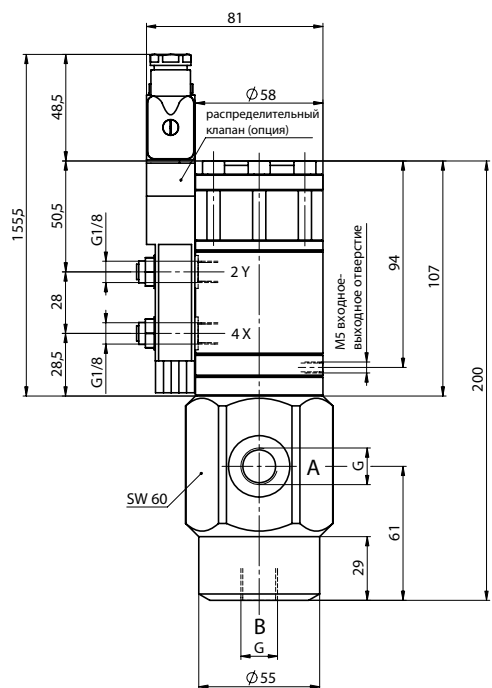


### просверленная конструкция для кассеты

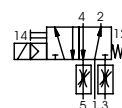


## ТИП PCD-2 10

функция: NO  
без напряжения открыт

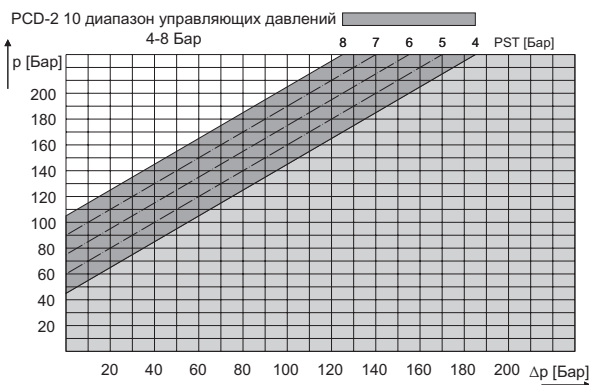
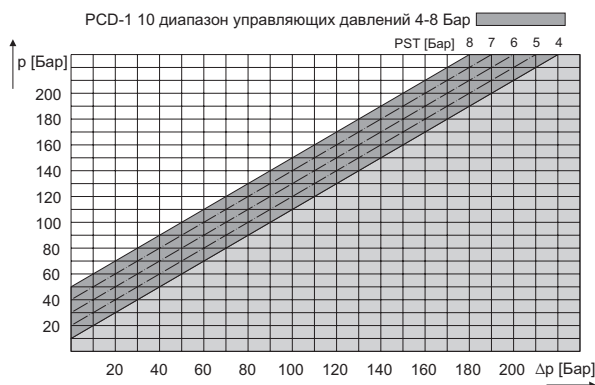


### пневмо привод (5/2 отдельно)



5/2 ходовой распределительный клапан  
расход 350 л/мин  
диапазон давлений 3-10 Бар G 1/8

### диаграмма давлений



Различные требования по температуре, давлению, характеру переключения, среды и ее состава могут ограничить диапазон использования или привести к необходимости подбора соответствующих материалов и уплотнений.  
Компания оставляет за собой право вносить технические изменения • За опечатки компания ответственности не несет • Детальные чертежи можно приобрести по запросу