

Клапан, металлический

Конструкция

2/2-проходной клапан GEMÜ 415 с внешним управлением, низкими эксплуатационными расходами и коррозионно-стойким пластиковым приводом поршня. Поставляются клапаны с функциями управления „нормально закрытый пружиной“, „нормально открытый пружиной“ и „управление в двух направлениях“.

Характеристики

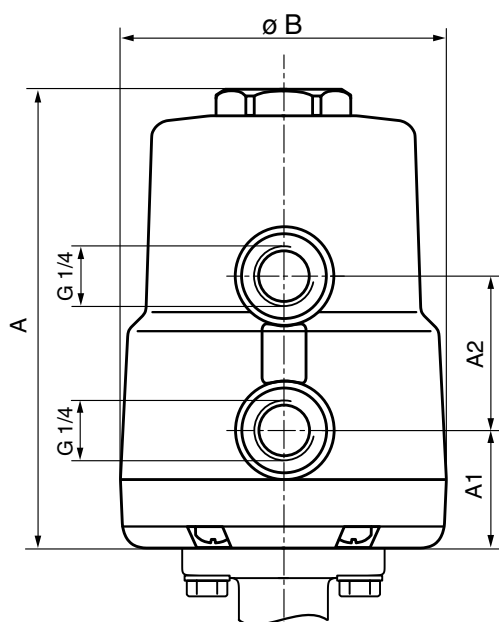
- Применение для нейтральных, агрессивных*, жидких и газообразных рабочих сред
- Нечувствительный к вязким средам

Преимущества

- Разнообразные уплотнения для различных сред
- Малый вес
- Дополнительные принадлежности
 - Электрический индикатор положения GEMÜ 1225 посредством 2-х беспотенциальных контактов и настраиваемых концевых выключателей (при помощи дополнительного модуля)
 - Ограничение хода
 - Визуальный индикатор

* -см. указания по рабочей среде на стр. 2

Размеры привода [мм]



Размер привода	DN	ø B	A	A1	A2
Привода 0	15 - 25	72	112	37	34
Привода 1	32 - 50	97	177	41	65



Технические характеристики

Рабочая среда	
Агрессивные, нейтральные, газообразные и жидкие вещества, не оказывающие отрицательного воздействия на физические и химические свойства материалов соответствующих корпусов, дисков и уплотнений.	
Максимально допустимое давление рабочей среды	10 бар
Макс. доп. температура среды	100 °С
Макс. температура окружающей среды	макс. 60 °С

Управляющая среда	
Нейтральные газы	
Макс. управляющее давление	6 бар
Макс. доп. температура управляющей среды	60 °С
Объем заполнения привода 0	0,05 дм ³
Объем заполнения привода 1	0,2 дм ³
другие управляющие среды по запросу	

Номинальный размер DN	Управляющее давление [бар]				Значение Kv [м ³ /ч]		Масса [г]			
	Функция управления 1 Привода 0		Функция управления 3 Привода 1		Латунь (Код 12)	1.4581 (Код 38)	Латунь (Код 12)	1.4581 (Код 38)		
15	5,5 - 6,0		-		3 - 6	-	7	7*	1000	900
20	5,5 - 6,0		-		3 - 6	-	12	15*	1050	900
25	5,5 - 6,0		-		3 - 6	-	17	20*	1100	900
32	-		5,5 - 6,0		-	3 - 6	40	55*	1550	1300
40	-		5,5 - 6,0		-	3 - 6	60	90*	2600	2200
50	-		5,5 - 6,0		-	3 - 6	100	140*	3200	2600

*Соединение ISO. Все значения давления приведены в бар – избыточное давление.

Данные для заказа

Форма корпуса	Код
Проходной (2/2-ходовой)	D

Вид соединения	Код
Патрубок под сварку (только для материала корпуса клапана Код 38)	
Патрубок DIN	0
Патрубок DIN 11850, ряд 1	16
Патрубок DIN 11850, ряд 2	17
Патрубок DIN 11850, ряд 3	18
Патрубок SMS 3008	37
Патрубок ASME BPE	59
Патрубок EN ISO 1127	60
Резьбовое подсоединение (только для материала корпуса клапана Код 12)	
Резьбовая муфта DIN ISO 228	1

Материал корпуса клапана	Код
MS, латунь (диск из латуни) возможно только с резьбовой муфтой	12
1.4581, точное литье (диск из нержавеющей стали) возможно только с патрубком по сварку	38

Уплотнительный материал	Код
FPM	4
PSI силиконовый эластомер	9
EPDM	14

Функция управления	Код
Нормально закрытый (пружиной) (NC)	1
Нормально открытый пружиной (NO) (при монтаже привод разварачивается на 90°)	2
Управление в двух направлениях (DA)	3

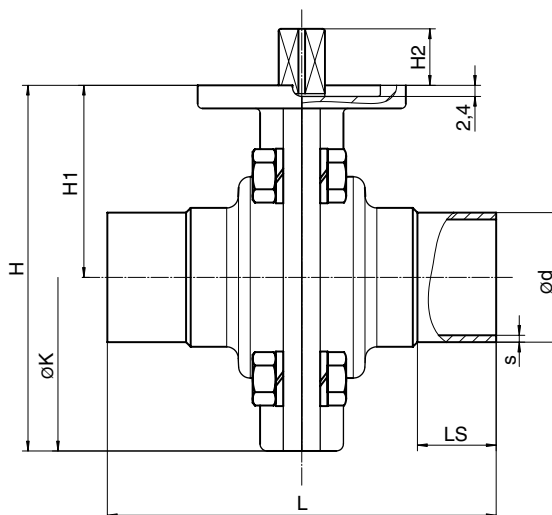
Размер привода	Код
Привод ø 50 mm	0
Привод ø 70 mm	1

Пример заказа	415	25	D	1	12	14	3	0
Тип	415							
Номинальный размер		25						
Форма корпуса (код)			D					
Вид соединения (код)				1				
Материал корпуса клапана (код)					12			
Уплотнительный материал (код)						14		
Функция управления (код)							3	
Размер привода (код)								0

Размеры корпуса [мм]

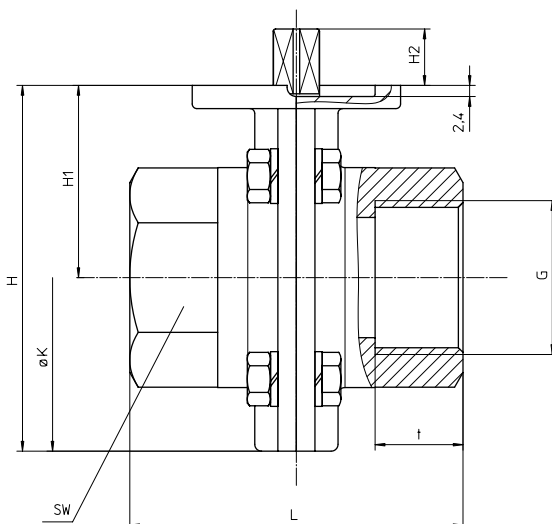
Сварной патрубок

DN	NPS	L	H	H1	H2	øK	LS	DIN		DIN 11850				SMS 3008		EN ISO 1127		ASME BPE			
								Серия 0; Код 0	Серия 1; Код 16	Серия 2; Код 17	Серия 3; Код 18	Код 37	Код 60	Код 59	Код 59						
15	1/2"	80	79	41,5	13	75	20	ød	s	ød	s	ød	s	ød	s	ød	s	ød	s		
20	3/4"	84	79	41,5	13	75	22	22	1,5	22	1,0	23	1,5	24	2,0	-	-	21,3	1,6	12,70	1,65
25	1"	84	79	41,5	13	75	22	28	1,5	28	1,0	29	1,5	30	2,0	25,0	1,2	33,7	2,0	25,40	1,65
32	1 1/4"	88	91	48,0	13	85	25	34	1,5	34	1,0	35	1,5	36	2,0	33,7	1,2	42,4	2,0	-	-
40	1 1/2"	96	108	56,0	13	103	25	40	1,5	40	1,0	41	1,5	42	2,0	38,0	1,2	48,3	2,0	38,10	1,65
50	2"	110	123	65,0	13	116	30	52	1,5	52	1,0	53	1,5	54	2,0	51,0	1,2	60,3	2,0	50,80	1,65

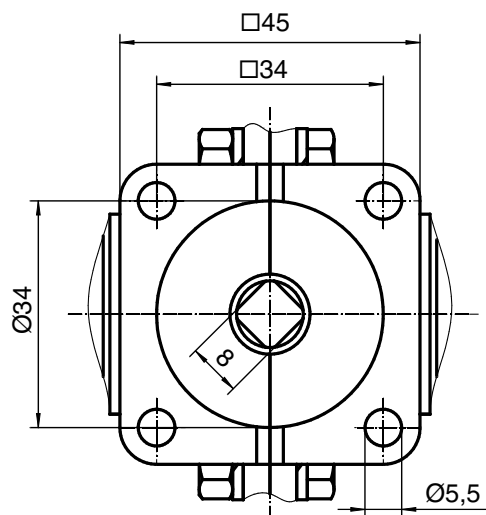


Резьбовая муфта DIN ISO 228, Код соединения 1

DN	G	H	H1	H2	t	L	øK	SW	Количество граней ключа
15	1/2	79	41,5	13	15,0	72	75	27	6
20	3/4	79	41,5	13	16,0	72	75	32	6
25	1	79	41,5	13	19,0	72	75	41	6
32	1 1/4	91	48,0	13	21,4	72	85	50	8
40	1 1/2	108	56,0	13	21,4	83	103	55	8
50	2	123	65,0	13	25,7	83	116	70	8



Монтажные размеры для приводов [мм]



Обзор корпуса клапана GEMÜ 415

Код материала	Латунь (Код 12)	1.4581, точное литье (Код 38)						
Код соединения	Резьбовая муфта (Код 1)	Патрубок под сварку						
		DIN ряд 0; Код 0	DIN 11850 ряд 1; Код 16	DIN 11850 ряд 2; Код 17	DIN 11850 ряд 3; Код 18	SMS 3008 Код 37	EN ISO 1127 Код 60	ASME BPE Код 59
DN								
15	X	X	X	X	X	-	X	X
20	X	X	X	X	X	-	X	X
25	X	X	X	X	X	X	X	X
32	X	X	X	X	X	X	X	-
40	X	X	X	X	X	X	X	X
50	X	X	X	X	X	X	X	X

Поворотные затворы из пластика до DN 250 мм и поворотные затворы из металла до DN 1200 мм принадлежности и прочие изделия — см. ассортимент нашей продукции и прейскурант.
Обращайтесь к нам.

GEMÜ® КЛАПАНЫ, СИСТЕМЫ
ИЗМЕРЕНИЯ И РЕГУЛИРОВАНИЯ

