

Тип S3/062 | 2/2-ходовой электромагнитный клапан высокого давления

Простая конструкция! Только для газовых сред!

Производитель
германская компания
GSR Ventiltechnik GmbH & Co. KG.

Клапан с пилотным управлением (сервоуправлением), необходим перепад давления рабочей среды на входе и выходе ΔP - 5 бар.

Затвор поршневого типа пригоден для эксплуатации при низких температурах.

Опции: -OF (очистка от масла и жира);
.../.../...8 (взрывозащищенная катушка - Ex).



Клапан отсечной электромагнитный (соленоидный клапан)

Базовая версия NC - нормально закрытый. В момент подачи электропитания электромагнитное поле катушки поднимает плунжер и золотник (пилотный клапан), открывая перепускной канал между входом и выходом клапана и аккумулируя усилие возвратной пружины плунжера. Рабочая среда через перепускной канал попадает в выпускную полость, снижая подпор среды над затвором (дифференциальное давление ΔP на входе и выходе в клапан уменьшается). Усилиями рабочей среды (при снижении подпора над затвором) подымается затвор клапана, открывая его и аккумулируя усилие возвратной пружины затвора.

После отключения электропитания возвратная пружина плунжера возвращает золотник в исходное положение, закрывая перепускной канал. В полости над затвором увеличивается давление рабочей среды (дифференциальное давление ΔP на входе и выходе в клапан возрастает). Наступает момент, когда усилия возвратной пружины затвора и усилия подпора рабочей среды достаточно, для закрытия клапана. Клапан закрывается.

Тип действия: с пилотным управлением (сервоуправлением)	Материал внутренних деталей: нержавеющая сталь 1.4104 (AISI 430F)/1.4523
Конструкция затвора: поршневой	Уплотнения: .../..15/.... = Peek;
Соединение: штуцерное, с внутренней резьбой; G1/8"-G1/2" DIN ISO 228	Установка: приводом клапана в любой позиции, предпочтительнее вверх
Давление: 5-350 бар (см. таблицу)	Поддерживаемое напряжение питания: AC: 24, 42, 110, 230V 50Hz и 60Hz (переменный ток) DC: 24, 110, 205V= (постоянный ток)
Рабочие среды: нейтральные, газообразные среды	Допустимое увеличение/снижение напряжения: +10% / -10%
Вязкость: до 22 мм ² /с (сСт)	Расход энергии: .148 = 10 Ватт .012 = 18,5 Ватт
Температура рабочей среды базовой версии: от -20°C до +90°C**	Степень защиты оболочки от пыли и влаги: IP65, DIN 40050
Предпочтительная температура окружающей среды базовой версии: +35...+50°C**	Продолжительность включения: 100% ED - VDE 0580
** - ограничение для взрывозащищенной версии ATEX, в зависимости от катушки	
Материал корпуса: .../08../.... = нержавеющая сталь 1.4571 (AISI 316Ti)	Кабельное подключение: DIN 43650 - штепсель / клеммный разъем

G	Ø мм	Расход Кв, м ³ /час	Стандартный тип	Максимальное давление, в зависимости от типа используемой катушки, бар	
				ExII2GExmII T4	.148
1/4	8	1,2	3/062-21....	5-350	5-350
3/8	8	1,2	3/062-22....	5-350	5-350
1/2	8	1,2	3/062-23....	5-350	5-350

ООО «АльфаПром» официальный дилер ведущих Европейских производителей электромагнитных клапанов

тел./факс: +7 (812) 313-26-48, +7 (495) 545-46-90; www.alfaklapan.ru; e-mail: info@alfaklapan.ru



Опции клапана:

Отсутствует масло и жир = -OF (для кислородных сред);

Взрывозащита = Ex II 2G Ex e mb II T4

NPT присоединение: NPT 1/4 - 1 = -NG

Спецификация деталей:

- 10 Корпус клапана
- 20 Силовая оболочка плунжера
- 30 Заглушка
- 40 Накладная гайка
- 50 Втулка
- 60 Уплотнение
- 70 Втулка
- 80 Плунжер
- 90 Гайка
- 100 Уплотнительное кольцо
- 110 Уплотнительное кольцо
- 120 Пружина
- 130 Пружина
- 140 Поршневой затвор
- 150 Уплотнение П-образного сечения
- 160 Штуцер
- 170 Пружина
- 180 Электромагнитная катушка

*-входит в ремонтный комплект (service-set)

(Производитель не несет обязательств по точному соответствию этих данных)

Тип действия:

Нормально закрытый – НЗ

(опция – НО с катушкой .242/.272)

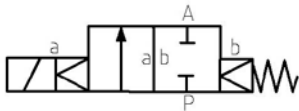
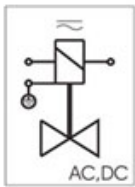
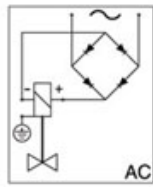


Схема подключения:



Для AC и DC
(постоянного и
переменного тока)



Выпрямитель для AC
(переменного тока)

Тип S3/062

