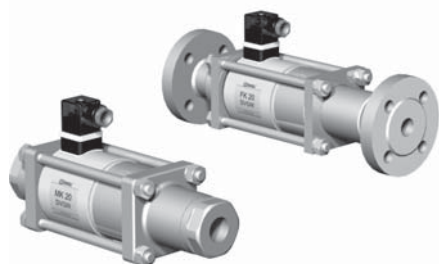
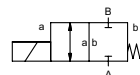


коаксиальный клапан

ТИП MK 20 DVGW FK 20 DVGW



2/2 ходовой клапан прямого действия
диапазон давлений PN 0-40 Бар
проходное сечение DN 20 mm
присоединение резьба/фланец
функция клапан нормально закрытый
символ NC



⚠ Выше указаны материалы корпусов по отношению к присоединениям клапанных портов, которые контактируют со средой

конструкция сбалансированный по давлению с возвращающей пружиной
материалы корпуса Ⓣ DVGW

седло клапана синт. резина по металлу
материалы уплотнений FPM, PTFE

требуемые характеристики

- проходное сечение
- порт
- функция NC
- рабочее давление
- расход
- рабочие среды
- температура рабочей среды
- температура окружающей среды
- номинальное напряжение

порты MK резьбы G 3/4 - G 1 1/4
 FK фланцы PN 40
функция NC
диапазон давлений Бар 0-40
значение Kv м³/ч 7,4
вакуум
давление вакуума P1 ↔ P2
обратное давление P2 > P1
рабочие среды горючие газы в соответствии с G260
абразивная среда
регулировка времени срабатывания открытие
 закрытие
направление течения A ↔ B как отмечено
циклы включения 1/мин 150
время срабатывания мс открытие 110 закрытие 110
температура рабочей среды °C DC: -15 до +80
 AC: -15 до +80
температура окружающей среды °C DC: -15 до +80
 AC: -15 до +80
концевые выключатели
ручное управление
разрешительная документация DVGW DIN 3394-1
установка
вес кг МК 5,5 FK 7,5
дополнительное оборудование

общие характеристики

опции

порты	MK резьбы G 3/4 - G 1 1/4	
	FK фланцы PN 40	
функция	NC	
диапазон давлений	Бар 0-40	
значение Kv	м³/ч 7,4	
вакуум		
давление вакуума	P1 ↔ P2	
обратное давление	P2 > P1	
рабочие среды	горючие газы в соответствии с G260	
абразивная среда		
регулировка времени срабатывания	открытие	
	закрытие	
направление течения	A ↔ B как отмечено	
циклы включения	1/мин 150	
время срабатывания	мс открытие 110 закрытие 110	
температура рабочей среды	°C DC: -15 до +80	
	AC: -15 до +80	
температура окружающей среды	°C DC: -15 до +80	
	AC: -15 до +80	
концевые выключатели		индуктивный
ручное управление		доступно
разрешительная документация	DVGW DIN 3394-1	
установка		клепежные скобы
вес	кг МК 5,5 FK 7,5	
дополнительное оборудование		

⚠ Конструкция клапанов зависит от среды и применения. Это может привести к изменениям в конструкции клапанов, материалов уплотнений и характеристик в стандартных спецификациях.

⚠ Если заказ или характеристики по применению неполные или неточные, существует риск некорректного изготовления клапана для запрашиваемого применения

электрические характеристики

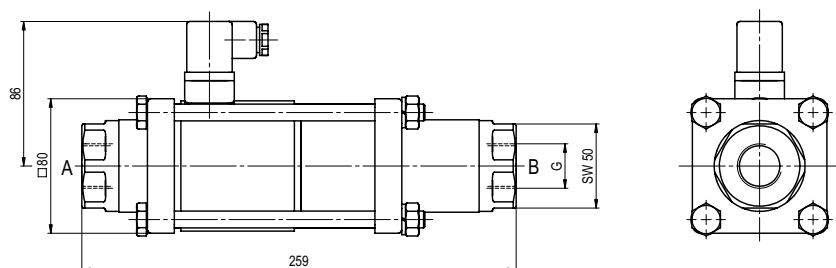
опции

номинальное напряжение	Un 24 V DC	специальное напряжение
	Un 230 V 40-60 Hz AC	специальное напряжение
привод	DC магнит постоянного тока	
	AC магнит постоянного тока со встроенным выпрямителем	
класс изоляции	H 180°C	
защита	IP65	
периодичность работы	ED 100%	
присоединение	разъем асс. DIN EN 175301-803 форма A, 4 позиции x 90° / диаметр провода 6-8 мм	клеммная коробка M16x1,5
как опция		
дополнительное оборудование		подсвеченный выключатель с регулируемым резистором
энерго потребление	N-катушка	
	H-катушка 24 V DC 2,26 A	
	230 V 40-60 Hz AC 0,29 A	
взрывозащита	E Ex e II T4	номинальное напряжение Un 24 48 98 110 200 220
		номинальный ток In A 1,34 0,68 0,32 0,28 0,17 0,14
		температура рабочей среды -15 до +40
		температура окружающей среды -15 до +40
концевые выключатели	AC соединение	с отдельным выпрямителем
	индуктивный (I)	нормально открытый - PNP
	индуктивный (B)	нормально открытый - PNP
	Namur	цепной усилитель

■ не выделенные характеристики - стандартные характеристики
 ■ характеристики, выделенные серым - опции под заказ

ТИП MK 20 DVGW

функция: NC
без напряжения закрыт



ТИП FK 20 DVGW

функция: NC
без напряжения закрыт

