

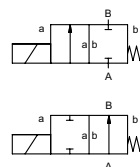
латеральный клапан

ТИП **KBS 15 Ex**



2/2 ходовой клапан прямого действия
диапазон давлений PN 0-150 Бар
проходное сечение DN 1,5-3 mm
присоединение резьба
функция клапан нормально закрытый
символ **NC**

клапан нормально открытый
символ **NO**



⚠ Выше указаны материалы корпусов по отношению к присоединениям клапанных портов, которые контактируют со средой

конструкция прямого действия с возвращающей пружиной
материалы корпуса ① латунь ② латунь, покрытая никелем ⑤ нержавеющая сталь
 ③ латунь, покрытая никелем ⑥ нержавеющая сталь
 ④
седло клапана синт. резина по металлу
материалы уплотнений NBR FPM

требуемые характеристики

- проходное сечение
- порт
- функция NC/NO
- рабочее давление
- расход
- рабочие среды
- температура рабочей среды
- температура окружающей среды
- номинальное напряжение

	порты	KBS	резьбы G 3/8	специальные резьбы
	функция		NC	NO
	диапазон давлений	Бар	40 100 150	100 300 500
		DN	3 2 1,5	3 2 1,5
	значение Kv	л/мин	5,2 1,3 1,1	5,2 1,3 1,1
	давление вакуума	значения утечки		< 10 ⁻⁶ мБар*л*с ⁻¹
	обратное давление	P ₁ ⇄ P ₂		по запросу
	рабочие среды	P ₂ > P ₁		по запросу
	абразивная среда		газы - жидкости	
	регулировка времени срабатывания	открытие		
		закрытие		
	направление течения	A ⇄ B	как отмечено	двунаправленные - по запросу
	циклы включения	1/мин	120	300
	время срабатывания	мс	открытие 250 закрытие 160	открытие 120 закрытие 80
	температура рабочей среды	°C	DC: -20 до +40 AC: -20 до +40	
	температура окружающей среды	°C	DC: -20 до +40 AC: -20 до +40	
	концевые выключатели			
	ручное управление			
	разрешительная документация			WAZ
	установка			отверстия для крепежа
	вес	kg	4,2	
	дополнительное оборудование			по запросу

⚠ Конструкция клапанов зависит от среды и применения. Это может привести к изменениям в конструкции клапанов, материалов уплотнений и характеристик в стандартных спецификациях.

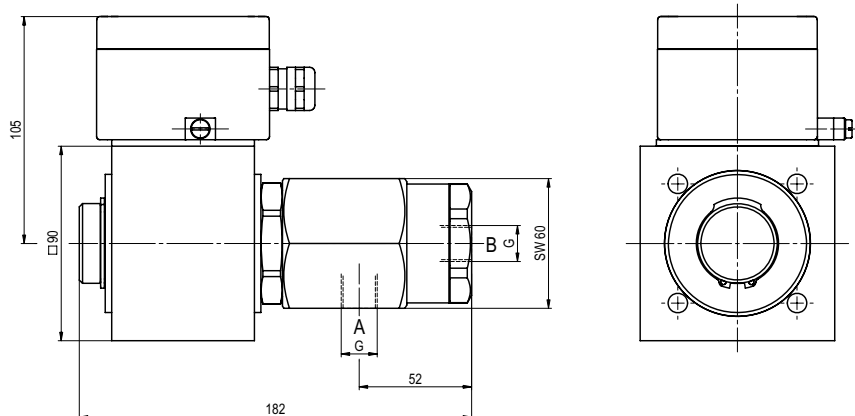
⚠ Если заказ или характеристики по применению неполные или неточные, существует риск некорректного изготовления клапана для запрашиваемого применения

	электрические характеристики	опции
номинальное напряжение	U _n 24 V DC	специальное напряжение
	U _n 230 V 40-60 Hz AC	специальное напряжение
привод	DC магнит постоянного тока	
	AC магнит постоянного тока с выпрямителем, вынесенным за пределы взрывозащищенной области	очиститель с песочным фильтром
класс изоляции	H 180°C	
защита	IP65	
периодичность работы	ED 100%	
присоединение	M16x1,5 клеммная коробка	
как опция		
дополнительное оборудование		
энерго потребление	U _n V-DC 24 200	48 98 110 220
	I _n A 1,20 0,15	0,68 0,30 0,28 0,14
взрывозащита	II 2 G Eex me II T4 и II 2 D IP65 T 130°C PTB 02 ATEX 2120 X	
концевые выключатели		

■ не выделенные характеристики - стандартные характеристики
 ■ характеристики, выделенные серым - опции под заказ

ТИП **KBS 15 Ex**

функция: **NC**
без напряжения закрыт



ТИП **KBS 15 Ex**

функция: **NO**
без напряжения открыт

