

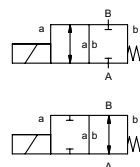
# латеральный клапан

## ТИП RSV 20



**2/2 ходовой клапан прямого действия**  
**диапазон давлений PN 0-10 Бар**  
**проходное сечение DN 20 mm**  
**присоединение резьба**  
**функция клапан нормально закрытый**  
**символ NC**

**клапан нормально открытый**  
**символ NO**



**⚠** Выше указаны материалы корпусов по отношению к присоединениям клапанных портов, которые контактируют со средой

**конструкция** сбалансированный по давлению с возвращающей пружиной  
**материалы корпуса** ① латунь  
 ③ латунь, покрытая никелем

**седло клапана** синт. резина по металлу  
**материалы уплотнений** NBR

FPM

**требуемые характеристики**

- проходное сечение
- порт
- функция NC/NO
- рабочее давление
- расход
- рабочие среды
- температура рабочей среды
- температура окружающей среды
- номинальное напряжение

**порты** RSV резьбы G 3/4 - G 1

**функция** NC

**диапазон давлений** Бар 0-10

**значение Kv** м³/ч 6,8

**вакуум** низкий вакуум

**давление вакуума** P1 ↔ P2 по запросу

**обратное давление** P2 > P1

**рабочие среды** газы - жидкости

**абразивная среда**

**регулировка времени срабатывания** открытие закрытие

**направление течения** A ↔ B как отмечено

**циклы включения** 1/мин 140

**время срабатывания** мс открытие 120 закрытие 160

**температура рабочей среды** °C DC: -10 до +80 AC: -10 до +80

**температура окружающей среды** °C DC: -10 до +80 AC: -10 до +80

**концевые выключатели**

**ручное управление**

**разрешительная документация**

**установка**

**вес** кг 4,0

**дополнительное оборудование**

**общие характеристики**

**опции**

функция	NC	NO
значение Kv	6,8	
вакуум	низкий вакуум	
давление вакуума	P1 ↔ P2	по запросу
обратное давление	P2 > P1	
рабочие среды	газы - жидкости	
регулировка времени срабатывания	открытие закрытие	
направление течения	A ↔ B	как отмечено
циклы включения	1/мин	140
время срабатывания	мс	открытие 120 закрытие 160
температура рабочей среды	°C	DC: -10 до +80 AC: -10 до +80
температура окружающей среды	°C	DC: -10 до +80 AC: -10 до +80
концевые выключатели		
ручное управление		доступно
установка		крепежная скоба/отверстия для крепежа
вес	кг	4,0
дополнительное оборудование		по запросу

**⚠** Конструкция клапанов зависит от среды и применения. Это может привести к изменениям в конструкции клапанов, материалов уплотнений и характеристик в стандартных спецификациях.

**⚠** Если заказ или характеристики по применению неполные или неточные, существует риск некорректного изготовления клапана для запрашиваемого применения

**электрические характеристики**

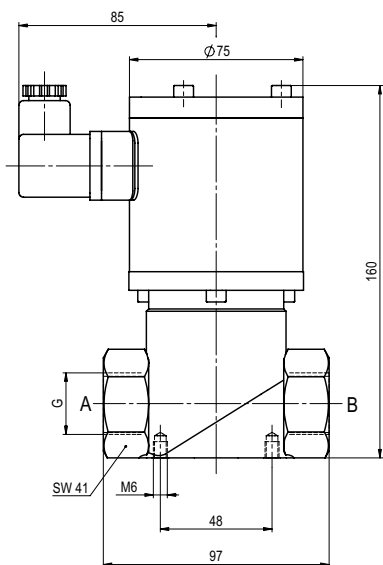
**опции**

<b>номинальное напряжение</b>	Un	24 V DC	специальное напряжение по запросу
	Un	230 V 40-60 Hz AC	специальное напряжение по запросу
<b>привод</b>	DC	магнит постоянного тока	
	AC	магнит постоянного тока со встроенным выпрямителем	
<b>класс изоляции</b>	H	180°C	
<b>защита</b>	IP65		
<b>периодичность работы</b>	ED	100%	
<b>присоединение</b>		разъем асс. DIN EN 175301-803 форма A, 4 позиции x 90° / диаметр провода 6-8 мм	клеммная коробка M16x1,5
<b>как опция</b>		подсвеченный выключатель с регулируемым резистором	
<b>дополнительное оборудование</b>	N-катушка	24 V DC 1,70 A	
<b>энерго потребление</b>		230 V 40-60 Hz AC 0,16 A	
<b>взрывозащита</b>			
<b>концевые выключатели</b>			

■ не выделенные характеристики - стандартные характеристики  
 ■ характеристики, выделенные серым - опции под заказ

## ТИП RSV 20

функция: NC  
без напряжения закрыт



## ТИП RSV 20

функция: NO  
без напряжения открыт

