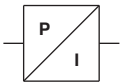


Аналоговый датчик давления

18S Пневматика
-1 ... 25 бар



Прочный датчик для промышленных применений
Линейность $\pm 0,5\%$
Для вакуума и давления
Высокая защита от превышения давления
Температурная компенсация
2-контактная технология (4 ... 20 мА)
Соединение со средой через внутреннюю резьбу или фланец
Не для наружного применения

ТЕХНИЧЕСКИЕ ДАННЫЕ

Среда:
Сжатый воздух, фильтрованный, с маслом или без масла

Положение установки:

Дополнительно

Температура:

Среда Окружение

-10 ... +85°C -10 ... +85°C

Пожалуйста, свяжитесь с нашей технической службой для применения ниже -2°C.

Паразитное излучение:

EN 50081-1

Помехоустойчивость:

EN 50082-2

Степень защиты (соответствие DIN 40050):

IP65 (с установленным разъемом)

Питающее напряжение:

10 ... 32 В пост.т.

Остаточная пульсация (макс.):

10% (в рамках питающего напряжения при 10...32 В)

Выходной сигнал:

4 ... 20 мА (2-конт. технология)

Сопротивление нагрузки:

См. диаграмму

Электрическое соединение:

Разъем (DIN EN 175301-803, form A)

M 12 x 1 (IEC 947-5-2)

Полярность:

Защита

Измеряемый диапазон:

См. таблицу на обратной стороне листа

Линейность:

$\pm 0,5\%$ (в пределах измеряемого диапазона)

Гистерезис:

$< \pm 0,15\%$ (в пределах измеряемого диапазона)

Термочувствительность:

Нулевая точка $< \pm 0,3\%$ Полная шкала (FS) через 10° Кельвина

Диапазон $< \pm 0,4\%$ Полная шкала (FS) через 10° Кельвина

Диапазон $< \pm 0,4\%$ Полная шкала (FS) через 10° Кельвина

Вес:

0,15 кг

МАТЕРИАЛЫ

Корпус: анодированный алюминий

Датчик: силикон пьезо-резистивный

(с пассивной стороной к среде)

О-кольцо: NBR (только для

фланцевой версии)

18S пневматический с соединительным DIN разъемом (соответствует DIN EN 175301-803 form A)

Измеряемый диапазон (относительное давление) бар	Завышенное давление* бар	Размер порта	Выходной сигнал	Размеры	МОДЕЛИ
				№	
-1 ... +1	10	G 1/4	4 ... 20	1	0862081
-1 ... +1	10	Фланец	4 ... 20	2	0862085
0 ... 10	30	G 1/4	4 ... 20	1	0862181
0 ... 10	30	Фланец	4 ... 20	2	0862185
0 ... 25	40	G 1/4	4 ... 20	1	0862381
0 ... 25	40	Фланец	4 ... 20	2	0862385

Все модели, не подходящие для наружного применения

* Превышение давления, краткосрочные пики давления не должны превышать эту величину во время работы
Разъем не включен.

18S пневматический с M12 x 1 электрическим соединением

Измеряемый диапазон (относительное давление) бар	Завышенное давление* бар	Размер порта	Выходной сигнал	Размеры	МОДЕЛИ
				№	
-1 ... +1	10	G 1/4	4 ... 20	3	0862082
-1 ... +1	10	Фланец	4 ... 20	4	0862086
0 ... 10	30	G 1/4	4 ... 20	3	0862182
0 ... 10	30	Фланец	4 ... 20	4	0862186
0 ... 25	40	G 1/4	4 ... 20	3	0862382
0 ... 25	40	Фланец	4 ... 20	4	0862386

Все модели, не подходящие для наружного применения.

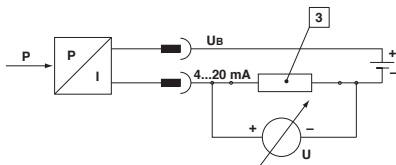
* Превышение давления, краткосрочные пики давления не должны превышать эту величину во время работы.

Разъем не включен.

ПРИНАДЛЕЖНОСТИ

Подключаемый порт с переходным ниппелем	Подавитель скачков	Разъем М 12 х 1 90°	Разъем М 12 х 1 90°	Разъем М 12 х 1 прямой	Разъем М 12 х 1 прямой
0574767 (латунь) 0550083 (нержавеющая сталь)	0574773 (латунь) 0553258 (нержавеющая сталь)	0523058 (2 м кабель, 4-конт.) 0523053 (5 м кабель, 4-конт.)	0523056 (90° Без кабеля)	0523057 (2 м кабель, 4-конт.) 0523052 (5 м кабель, 4-конт.)	0523055 (Без кабеля)

Электрическая диаграмма

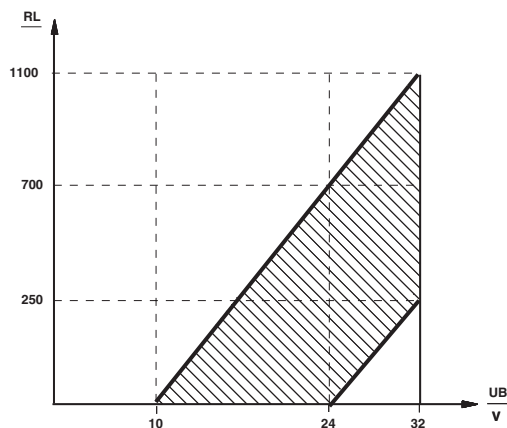


3 Нагрузка

Электрическое соединение

	Соединяющий разъем DIN EN 175301-803	Разъем М12х1
UB	Контакт 1	Контакт 1
Выход	Контакт 2	Контакт 4

Характеристические кривые нагрузки

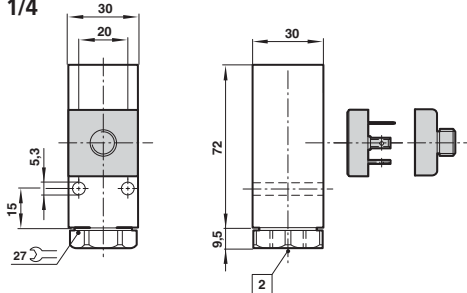


$$\text{Макс. нагрузка} = \frac{UB - 10 \text{ V}}{0,02 \text{ A}} (\Omega)$$

РАЗМЕРЫ

①

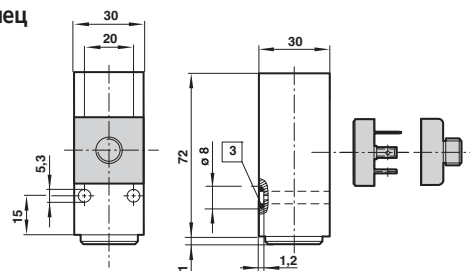
G 1/4



2 1/4 NPT по запросу

③

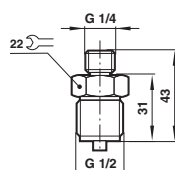
Фланец



3 O-кольцо 5 x 1,5

ПРИНАДЛЕЖНОСТИ

Порт давления/переходной ниппель
Материалы: латунь
Модель: 0574767



Подавитель скачков
Материалы: латунь
Модель: 0574773

