

# OLYMPIAN PLUS ВСТАВНАЯ СИСТЕМА

## Маслораспылители

L64, L68 - G1/4 ... G1 1/2



L64M

L68M

**Вставной микротуманный маслораспылитель для лучшего распыления масла в основных пневматических применениях**  
Доступна опция масляного тумана

**Температура окружающей среды:**

-20°C ... +80°C

Консультируйтесь с нашей технической службой при применении ниже +2°C

### Материалы

#### L64

Корпус и скоба: цинковый сплав  
Смотровой колпачок: прозрачный нейлон

Эластомеры: синтетический каучук

#### L68

Колба (0,5 литра), корпус и скоба: алюминий

Смотровой колпачок: прозрачный нейлон

Эластомеры: синтетический каучук

### Техническая информация

#### Текущая среда:

Только сжатый воздух

#### Максимальное входное давление:

17 бар

#### Точка старта:

L64: 1,5 дм³/сек

L68: 6 дм³/сек

#### Колба с емкостью (литры):

L64: 0,2

L68: 0,5

### L64

Размер порта		Расход* кг (дм³/сек)		Модели	Принадлежности	Глушитель	Набор для технического обслуживания
					Настенное крепление	3/2 Отсекающий клапан**	
G1/4	25	1,42	<b>L64M-2GP-EDN</b>	74504-50	T64T-2GB-P1N	T40B1800	L64M-KIT
G3/8	62	1,40	<b>L64M-3GP-EDN</b>	74504-50	T64T-3GB-P1N	T40B1800	L64M-KIT
G1/2	72	1,37	<b>L64M-4GP-EDN</b>	74504-50	T64T-4GB-P1N	T40B1800	L64M-KIT
G3/4	72	1,73	<b>L64M-6GP-EDN</b>	74504-50	T64T-6GB-P1N	T40B1800	L64M-KIT

\* Типовой расход при 6,3 бар на входе и перепаде давления 0,5 бар. Для заказа основного блока без скобы подставьте буквы 'N' в соответствующее 5 и 6 место, т.е.: L64M-NNP-EDN. Модели, включенные в список, создают микротуман (Micro-fog). Для моделей масляного тумана (Oil-fog), включенные в наборы, замените 'M' в 4 позиции на 'C', т.е. L64C-4GP-EDN.

\*\*Резьбовой выхлопной порт

### L68

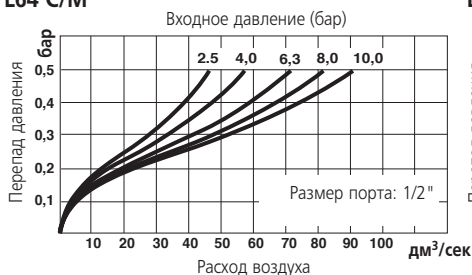
Размер порта		Расход* кг (дм³/сек)		Модели	Принадлежности	Глушитель	Набор для технического обслуживания
					Настенное крепление	3/2 Отсекающий клапан**	
G3/4	200	2,10	<b>L68M-6GP-ERN</b>	18-001-979	T68H-6GB-B2N	T40B2800	L68M-KIT
G1	200	2,04	<b>L68M-8GP-ERN</b>	18-001-979	T68H-8GB-B2N	T40B2800	L68M-KIT
G1 1/4	200	2,08	<b>L68M-AGP-ERN</b>	18-001-978	T68H-AGB-B2N	T40B2800	L68M-KIT
G1 1/2	200	2,12	<b>L68M-BGP-ERN</b>	-	T68H-BGB-B2N	T40B2800	L68M-KIT

\* Типовой расход при 6,3 бар на входе и перепаде давления 0,5 бар. Для заказа основного блока без скобы подставьте буквы 'N' в соответствующее 5 и 6 место, т.е.: L68M-NNP-EDN. Модели, включенные в список, создают микротуман (Micro-fog). Для моделей масляного тумана (Oil-fog), включенные в наборы, замените 'M' в 4 позиции на 'C', т.е. L68C-4GP-EDN.

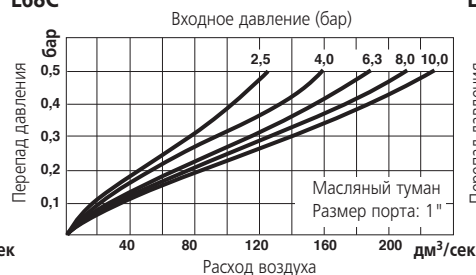
\*\*Резьбовой выхлопной порт

## ХАРАКТЕРИСТИКИ РАСХОДА

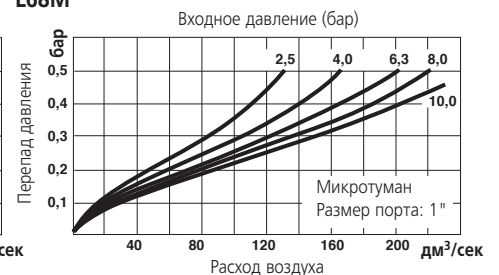
### L64 C/M\*



### L68C\*



### L68M\*



\* Версия без установленной трубки Вентури. Пожалуйста, свяжитесь техническим отделом Norgren для получения информации по установке трубки Вентури

## Выбор опций

L64★-★P-E★

Тип	Обозначение
Масляный туман	C
Микро туман	M

Размер порта	Обозначение
1/4"	2
3/8"	3
1/2"	4
3/4"	6

Резьбы	Обозначение
PTF	A
ISO Rc Конус	B
ISO G Параллельная	G

Опции	Обозначение
Нет	N
Устройство быстрого заполнения	Q

Колба	Обозначение
Металлическая с индикатором уровня	D
Длинная металлическая колба с индикатором уровня жидкости	A

L68★-★P-★

Тип	Обозначение
Масляный туман	C
Микро туман	M

Размер порта	Обозначение
3/4"	6
1"	8
1 1/4"	A
1 1/2"	B

Резьбы	Обозначение
PTF	A
ISO Rc Конус	B
ISO G Параллельная	G

Опции	Обозначение
Нет	N
Устройство быстрого заполнения	Q

Колба	Обозначение
0,5 л со смотровым стеклом	R*
1 л со смотровым стеклом	U*

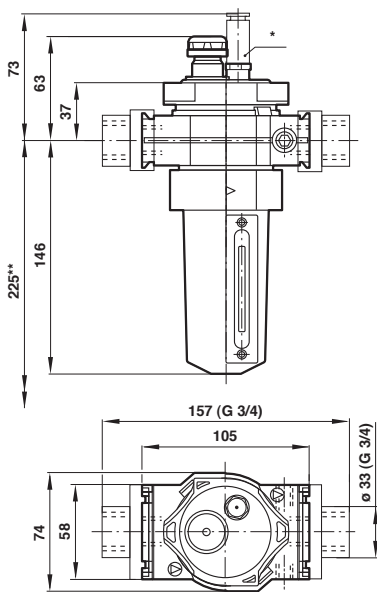
  

Дренаж	Обозначение
Колба с закрытым дном	E
Дистанционное заполнение	R

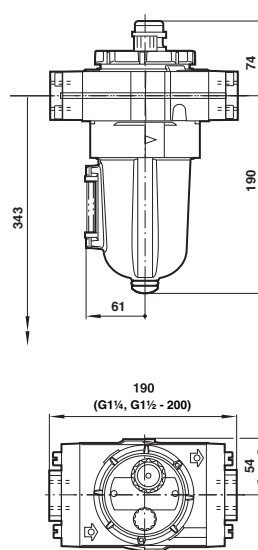
\* Дистанционное заполнение доступно только для 0,5 и 1 литровых колб

## Размеры

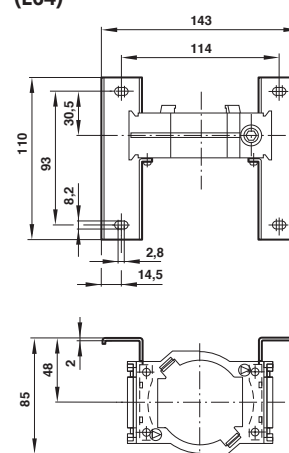
L64



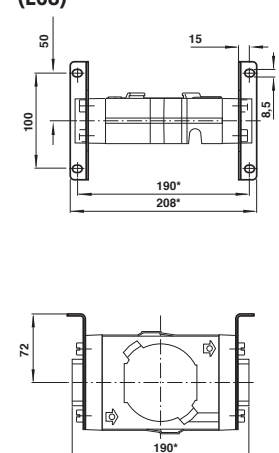
L68



Монтажное крепление (L64)



Монтажное крепление (L68)



\* Опция с устройством быстрого заполнения

# Минимальный зазор, необходимый для снятия колбы

\*\* Для скоб с портами 1 1/4" и 1 1/2" добавить 10 мм

\*\* Минимальный зазор, необходимый для снятия колбы