

ПРЕЦИЗИОННЫЕ РЕГУЛЯТОРЫ ДАВЛЕНИЯ

R27 - G1/4

R27



Высокоточные ручные регуляторы давления

Высокая чувствительность и точность

Превосходны для тупиковых приложений

Исключительная долгосрочная стабильность

Штурвальное, уровневое, плунжерное или пилотное управление

Примечание: R27 высоко прецизионный ручной регулятор, регулирующий давление при помощи управляющей камеры вместо пружины, таким образом увеличивая ее чувствительность к любым изменениям и устраняя любой пружинный гистерезис R27 превосходит для тупиковых приложений

Техническая информация

Текущая среда:

Сухой, свободный от масла фильтрованный воздух до 25 мкм

Максимальное входное давление:

10 бар

Температура окружающей среды:

-20°C ... +70°C

Консультируйтесь с нашей технической службой при применении ниже +2°C

Порт манометра:

G1/4

Пропускная способность:

До 300 л/мин

Чувствительность:

Лучше, чем 0,3 мбар

Гистерезис и повторяемость:

Лучше, чем 0,05% установки в среднем диапазоне

Материалы

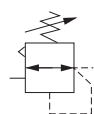
Корпус: пассивное цинковое литье под давлением

Внутренняя пружина: мягкая сталь

Эластомеры: усиленный нейлон

Порт и основные резьбы: никелированная латунь

Описание	Диапазон давления (бар)	Работа	Потребление кг воздуха l/m	Модели	
Стандартный регулятор	0,14 ... 2,0	Штурвальное 2,5 ... 3 оборота	0,3	0,72	 <p>R27-200-RNCG R27-200-RNFG R27-200-RNLG R27-230-RNCG R27-230-RNFG R27-230-RNLG R27-232-RNFG R27-232-RNLG R27-234-RNCG R27-236-RNXG</p>
Стандартный регулятор	0,14 ... 4,0	Штурвальное 2,5 ... 3 оборота	0,6	0,72	
Стандартный регулятор	0,14 ... 8,0	Штурвальное 2,5 ... 3 оборота	1,2	0,72	
Уровневое управление регулятором	0,14 ... 2,0	Контроль уровня 125° поворот	0,3	0,72	
Уровневое управление регулятором	0,14 ... 4,0	Контроль уровня 125° поворот	0,6	0,72	
Уровневое управление регулятором	0,14 ... 8,0	Контроль уровня 125° поворот	1,2	0,72	
Плунжерное управление регулятором	0,14 ... 4,0	Плунжерное перемещение 1,65 мм	0,6	0,72	
Плунжерное управление регулятором	0,14 ... 8,0	Плунжерное перемещение 1,65 мм	1,2	0,72	
Пилотное управление реле	0,14 ... 8,0	Пилотный сигнал давления	1,2	0,72	
Пилотное управление реле с ручным смещением	0,14 ... 8,0 *	Пилотный сигнал давления, Штурвальное управление смещением	1,2	0,72	

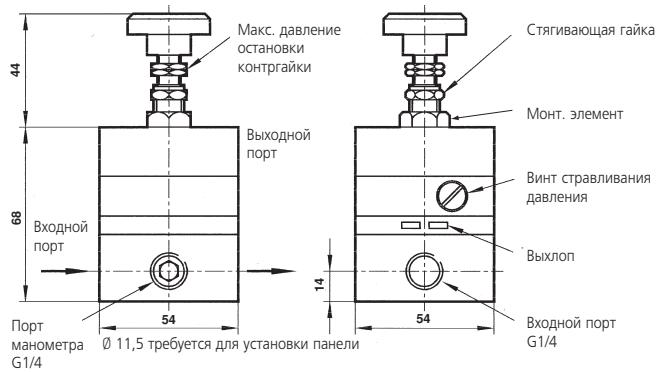


* Смещение до 2 бар

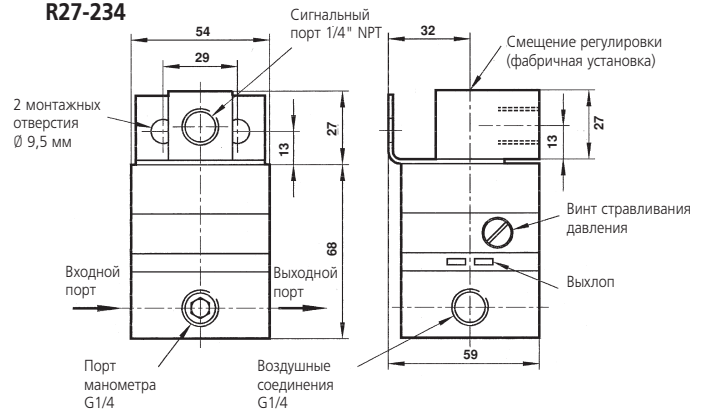
Размеры

Прецизионное регулирование давления

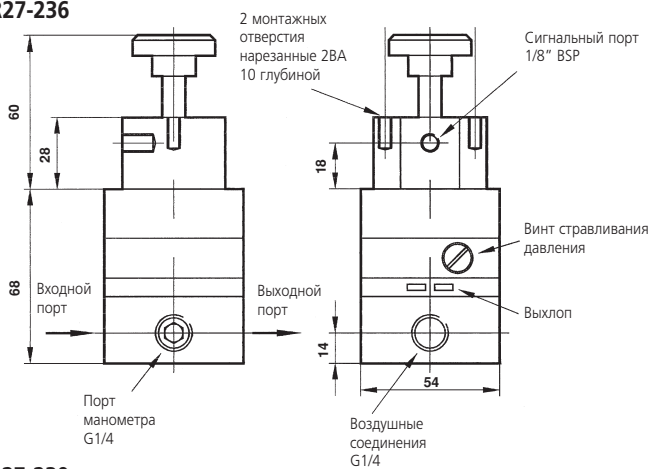
R27-200



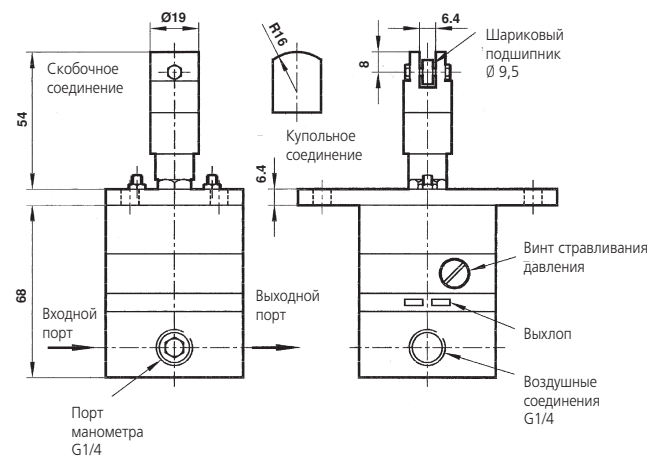
R27-234



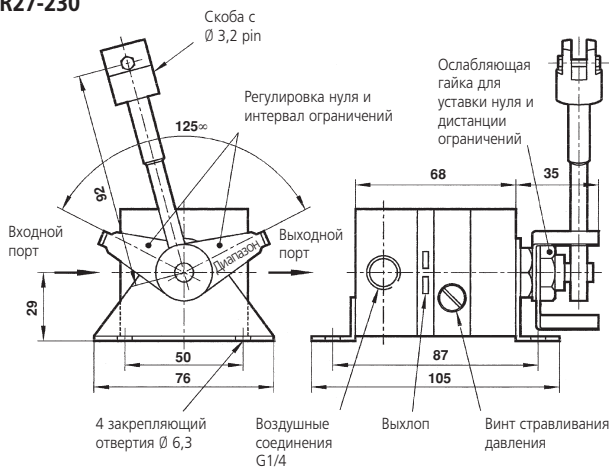
R27-236



R27-232

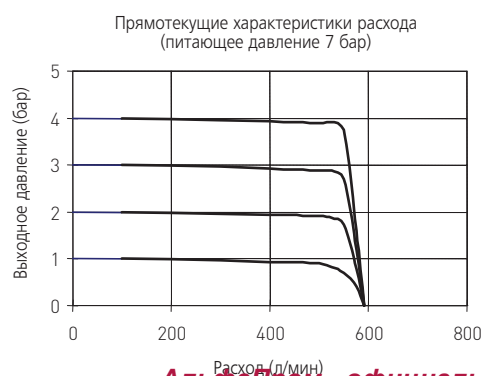


R27-230



ХАРАКТЕРИСТИКИ РАСХОДА

Прямотекущие характеристики расхода (питающее давление 7 бар)



Характеристики расхода сброса (питающее давление 7 бар)

