

МИНИАТЮРНЫЕ КОЛЛЕКТОРНЫЕ ПЛАСТИКОВЫЕ РЕГУЛЯТОРЫ ДАВЛЕНИЯ Для воды и сжатого воздуха

R30M - Ø 8, 10 мм

R30M



Этот продукт в ближайшее время должен быть заменен и доступен только из оставшихся запасов, для получения рекомендаций обратитесь в Техническую службу Norgren. Альтернативную продукцию для работы с воздухом смотрите на странице 6-042

Быстроразъемные фитинги
Нет необходимости в резьбовых соединителях и фитингах
Фиксируемая нажатием регулирующая ручка с дополнительной защитой от ударов
Встроенное основное крепление
Только вода или сжатый воздух

Техническая информация

Текущая среда:
Сжатый воздух или вода
Максимальное входное давление:
10 бар (150 psig)
Рабочая температура*:
-5°C ... +40°C

* Подаваемый воздух должен быть достаточно сухой, чтобы избежать формирования льда при температурах ниже +2°C

Приблизительный расход при входном давлении 10 бар, при установленном давлении 6,3 бар и при перепаде в 1 бар:
8 дм³/сек

Порт манометра:
(может быть использован как дополнительный выходной порт)
10 мм вн/д. трубы с 10 мм вн/д. трубы главных портов
8 мм вн/д. трубы с 8 мм вн/д. трубы главных портов

Два входных порта:
10 мм вн/д. трубы или 8 мм вн/д. трубы

Один выходной порт:
10 мм вн/д. трубы с 10 мм вн/д. трубы входа
8 мм вн/д. трубы с 8 мм вн/д. трубы входа

Материалы

Корпус: ацеталь
Крышка: ацеталь
Клапан: латунь/нитрил
Эластомеры: нитрил
Уплотнение клапана: ацеталь

Размер порта	Расход* (дм³/сек)	Диапазон (бар)	кг	Модели	Набор для технического обслуживания
	8 мм Ø	8	0 ... 4,8	0,10	
	8 мм Ø	8	0,3 ... 7	0,10	
	10 мм Ø	8	0 ... 4,8	0,10	
	10 мм Ø	8	0,3 ... 7	0,10	
				R30M-8DK-RGN** R30M-8DK-RKN** R30M-ADK-RGN** R30M-ADK-RKN**	3407-02 3407-02 3407-02 3407-02

* Типовой расход при входном давлении 10 бар, выставленном давлении 6,3 бар и перепаде в 1 бар от выставленного.

** Модели без понижения еще доступны для воды (модели с понижением в списке)

Выбор опций

R30M-★DK-★★★

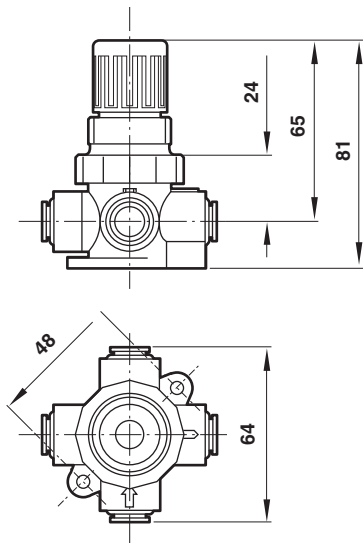
Размер порта	Обозначение		Манометр	Обозначение
8 мм	8		C	G
10 мм	A		без	N
Быстроразъемный вид	Обозначение		Регулируемый диапазон выходного давления*	Обозначение
Метрический	D		0 ... 4,8 бар	G
			0,3 ... 7 бар	K
Регулировка	Обозначение		Тип	Обозначение
Ручка	K		Понижение	R
			Без понижения	N

* Выходное давление может регулироваться выше и меньше, чем указанные. Не используйте эти блоки, чтобы управлять давлением за пределами указанных диапазонов.

Для дополнительной информации

Размеры

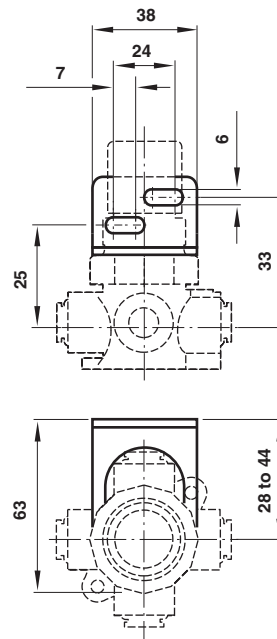
Монтажная панель с диаметром отверстия: 30 мм
Толщина панели: 0 ... 6 мм



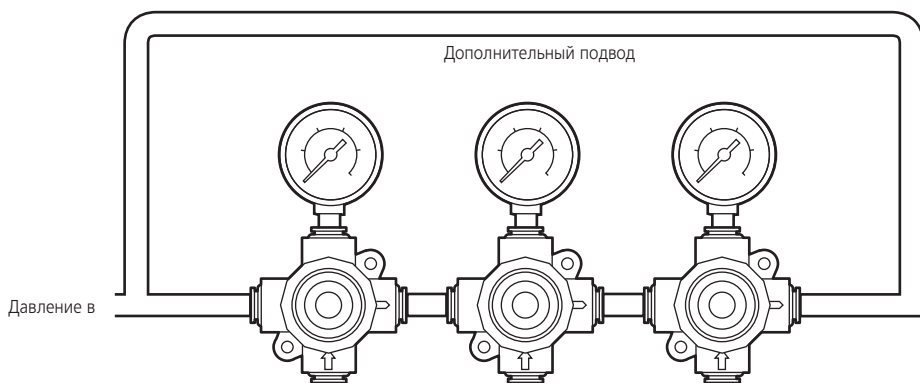
Монтажное крепление

Настенное крепление (18-025-003)

Применяйте 3 мм винты для монтажа крепления на стену



ТИПИЧНОЕ КОЛЛЕКТОРНОЕ ПРИМЕНЕНИЕ РЕГУЛЯТОРОВ



ХАРАКТЕРИСТИКИ РАСХОДА

Характеристики расхода (воздух)

